

CATALOGUE

Ressuage - Magnétoscopie

Solutions & Services pour l'Industrie

Chère cliente, cher client,

Le ressuage et la magnétoscopie sont deux méthodes de Contrôle Non Destructif (ou Essai Non Destructif) ayant fait leurs preuves et employées depuis des décennies pour la recherche de discontinuités débouchant en surface ou, dans le cas de la magnétoscopie, légèrement sous-jacentes.

Bien que simples dans leurs principes et faciles à mettre en place dans la plupart des cas, elles nécessitent :

- D'être réalisées par du personnel formé et qualifié ;
- De l'équipement et des produits de qualité ;
- Une exécution dans les règles de l'art.



Actemium NDT P&S s'appuie et travaille avec des fournisseurs reconnus et dont les produits et l'expertise ont été éprouvés, et peut, plus qu'un simple revendeur, accompagner, conseiller et même aider à la formation des opérateurs.

Que cela soit pour de simples produits ou même une solution sur-mesure, nous trouvons forcément une réponse à vos besoins !

Vous avez une question ?

Une équipe pour vous conseiller...

Nos spécialistes sont à votre disposition et vous font bénéficier de leur expérience pour vous guider et vous conseiller le plus précisément possible selon vos impératifs : applications, disponibilités, délais, budgets, etc. Ils sauront vous orienter vers les produits qui répondent le mieux à vos besoins et à la nature de votre activité.

**Secrétariat commercial
Région Nord Ouest**

T +33 (0)1 69 88 67 06

**Secrétariat commercial
Région Nord Est**

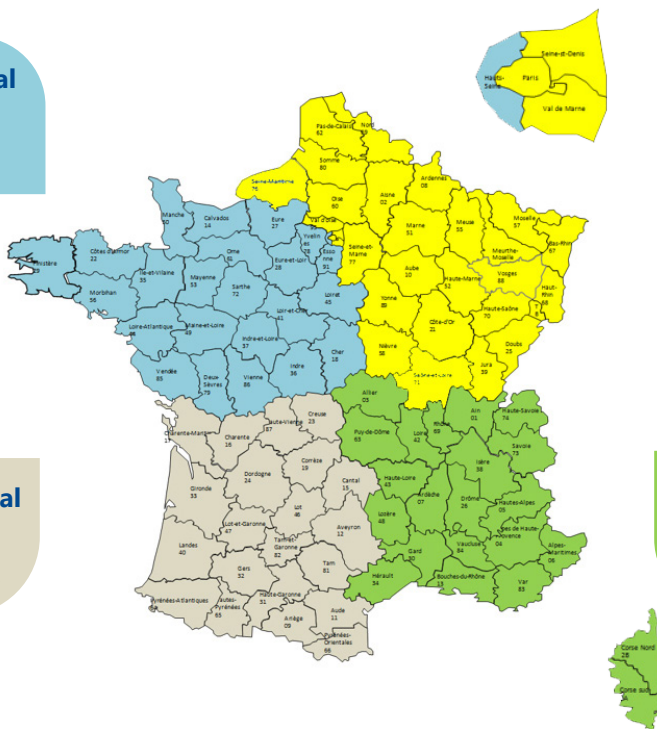
T +33 (0)1 69 88 67 08

**Secrétariat commercial
Région Sud Ouest**

T +33 (0)1 69 88 67 64

**Secrétariat commercial
Région Sud Est**

T +33 (0)7 64 41 70 93



Par e-mail : commercial.ndt.pes@actemium.com

CATALOGUE RESSUAGE & MAGNETOSCOPIE

RESSUAGE

p 4

Ressuage coloré	p 5
Ressuage fluorescent	p 6 - 7
Produits de ressuage et homologations	p 8 - 9
Produits de ressuage biodégradables	p 10 - 11
Autres produits	p 12
Accessoires ressuage	p 13 - 14

MAGNETOSCOPIE

p 15

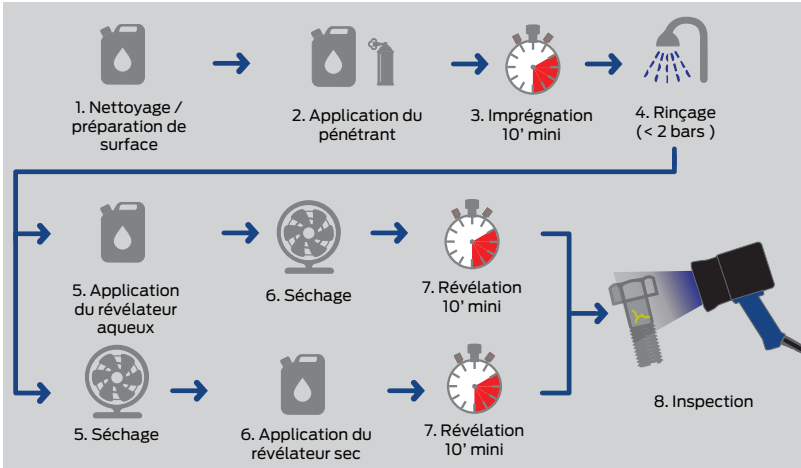
Magnétoscopie colorée	p 16
Magnétoscopie fluorescente	p 17 - 18
Electro-aimants & aimants permanents	p 20
Bancs de magnétoscopie	p 21
Equipement de magnétoscopie	p 22-25
Accessoires de magnétoscopie	p 26-28
Eclairage	p 29-31
Solutions & Systèmes	p 32

MAINTENANCE ET SAV

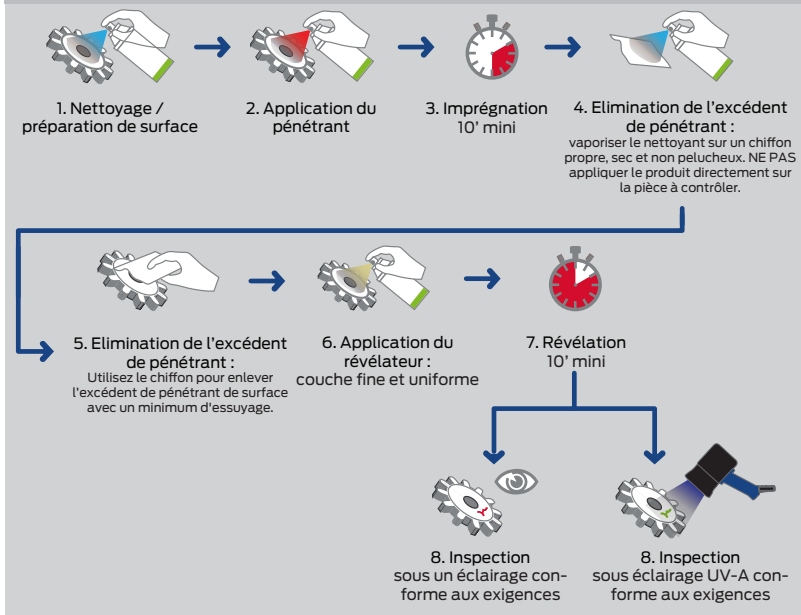
p 33

PRINCIPE DU RESSUAGE

Méthode A : Fluorescent - Lavable à l'eau (pré-émulsionné)

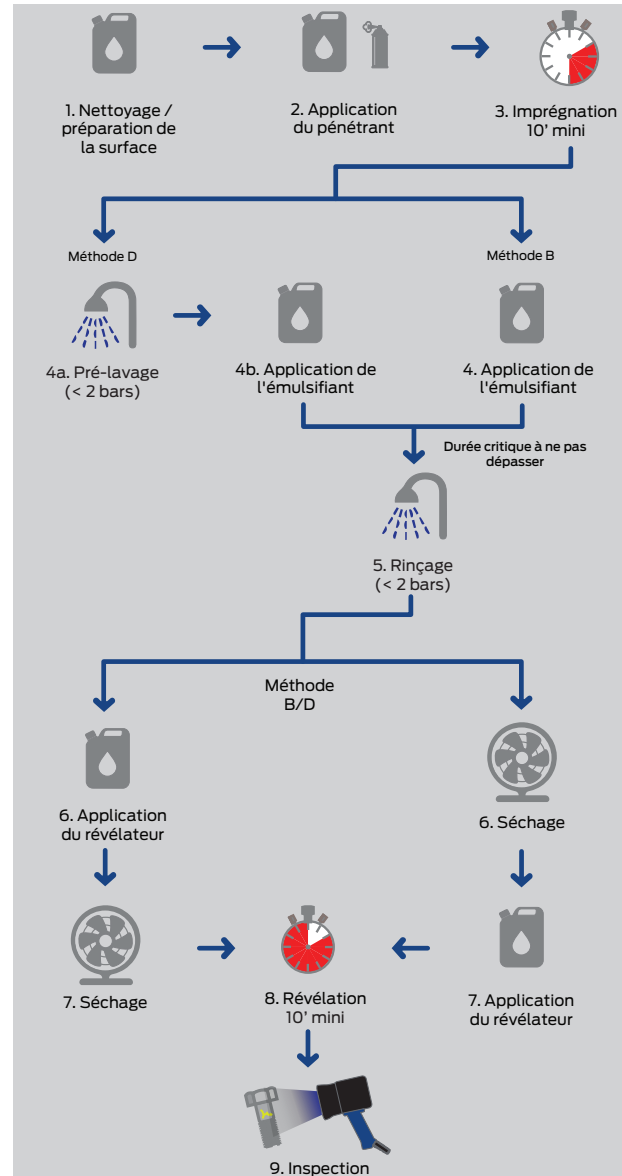


Méthode C : Elimination à l'aide d'un solvant



* Disponible en aérosols

Méthode B/D : Pénétrant à post-émulsion (non lavable à l'eau)



Cinq conseils pour le ressuage

- ✦ 1 - Toujours se référer aux documents applicables (fiche d'instruction, procédure, norme, spécification...)
- ✦ 2 - La surface de la pièce ou de la zone à contrôler doit être la plus propre possible et parfaitement sèche avant d'y appliquer le pénétrant
- ✦ 3 - Certains états de surface peuvent causer des problèmes de lavage et de bruit de fond, n'hésitez pas à nous contacter : nous pouvons peut-être vous proposer un produit alternatif sans dégrader la sensibilité de votre contrôle
- ✦ 4 - En ressuage coloré, il est intéressant d'observer l'apparition des indications dès application du révélateur : cela peut donner une indication sur la nature de la discontinuité. Attention toutefois à bien attendre la fin du temps de révélation avant de mesurer !
- ✦ 5 - Certains produits peuvent s'utiliser sans révélateur, si les documents applicables ne l'interdisent pas ; n'hésitez pas à nous demander de faire des essais !

Ressuage coloré

Les produits de ressuage coloré Magnaflux sont élaborés pour garantir une détection des discontinuités optimale, de par leur résistance au sur-lavage, leurs propriétés physico-chimiques et leur coloration intense.

SKL-WP2 - Pénétrant coloré visible lavable à l'eau

- ↗ Pénétrant coloré lavable à l'eau ou au solvant sensibilité 2
- ↗ Excellente lavabilité tout en résistant au sur-lavage
- ↗ Coloration intense et stable garantissant un très bon contraste et une détectabilité des indications optimale en association avec le révélateur SKD-S2
- ↗ Grande mouillabilité : application rapide et aisée

Désignation	Référence
Aérosol 10 x 400 mL (PMUC)	008A163
4 x 5 L	055C071
25 L	055C072
200 L	055C073



SKL-SP2 - Pénétrant coloré visible éliminable au solvant

- ↗ Pénétrant coloré lavable au solvant sensibilité 2
- ↗ Coloration intense et stable garantissant un très bon contraste et une détectabilité des indications optimale en association avec le révélateur SKD-S2
- ↗ Grande mouillabilité : application rapide et aisée



Désignation	Référence
Aérosol 10 x 400 mL	008A016
4 x 5 L	055C076

SKC-S - Nettoyant et décapant CND

- ↗ Solvant multi-usage : dégraissage des pièces, élimination de l'excès de pénétrant, nettoyage après examen
- ↗ Solvant non-halogéné qui ne laisse aucun résidu après séchage
- ↗ Compatible avec la plupart des alliages métalliques : superalliages, inox, titane, aluminium, magnésium...

Désignation	Référence
Aérosol 10 x 400 mL (PMUC)	008A100
4 x 5 L	054C007
25 L	054C008



SKD-S2 - Révélateur à base de solvant

- ↗ Révélateur humide à base de solvant
- ↗ Idéal pour créer un fond blanc contrastant avec le pénétrant coloré : une couche fine permet de masquer la surface à contrôler et garantit une détection optimale
- ↗ Permet un ressuage rapide des indications dès l'application



Désignation	Référence
Aérosol 10 x 400 mL (PMUC)	008A007
4 x 5 L	055C014

RESSUAGE FLUORESCENT

Ressuage fluorescent

La gamme de produits de ressuage fluorescents Magnaflux couvre les sensibilités de S1/2 à S4. Éliminables à l'eau ou à l'aide d'un émulsifiant, les pénétrants que nous proposons sont conformes à de nombreuses spécifications et normes et leur qualité n'est plus à démontrer.

ZL-60C - Pénétrant fluorescent lavable à l'eau niveau 2



- ✦ Pénétrant fluorescent lavable à l'eau ou au solvant sensibilité 2
- ✦ Élimination aisée, tout en résistant au sur-lavage
- ✦ Mouillabilité élevée et très faible toxicité

Désignation	Référence
Aérosol 10 x 400 mL	008A008
25 L	056C205
200 L	056C206

ZL-67B - Pénétrant fluorescent lavable à l'eau niveau 3

- ✦ Pénétrant fluorescent lavable à l'eau ou au solvant sensibilité 3
- ✦ Capillarité optimisée
- ✦ Haute sensibilité, élimination sans émulsifiant

Désignation	Référence
25 L	056C034
200 L	056C035



ZL-27A - Pénétrant fluorescent post-émulsion niveau 3



- ✦ Pénétrant fluorescent à post-émulsion sensibilité 3
- ✦ Haute sensibilité
- ✦ Toxicité et odeur faibles

Désignation	Référence
Aérosol 10 x 400 mL	008A002
25 L	066C017
200 L	066C016

ZL-37 - Pénétrant fluorescent post-émulsion niveau 4

- ✦ Pénétrant fluorescent à post-émulsion sensibilité 4
- ✦ Très haute sensibilité
- ✦ Forte résistance au surlavage

Désignation	Référence
25 L	066C020
200 L	066C019



RESSUAGE FLUORESCENT

ZP-4D - révélateur sec en poudre et incombustible

- ✦ Révélateur sec (type a suivant NF EN ISO 3452-2) non inflammable
- ✦ Idéal pour le ressuage fluorescent à haute et très haute sensibilité
- ✦ Utilisé en fine couche sur les pièces après séchage, il permet d'améliorer le contraste et la visibilité des indications, y compris des plus fines



Désignation	Référence
5 kg	055C084

Produits verts : gamme ZL-400

Produits à base d'eau, biodégradables – ne contiennent aucun distillat de produit pétrolier : réduction du coût de traitement des effluents

Auto-ressuants, ils permettent de s'affranchir de révélateur dans certains cas

Excellente lavabilité tout en résistant au sur-lavage

Série ZL-400 - Pénétrants fluorescents à base d'eau



- ✦ Produits à base d'eau, biodégradables – ne contiennent aucun distillat de produit pétrolier : réduction du coût de traitement des effluents
- ✦ Auto-ressuants, ils permettent de s'affranchir de révélateur dans certains cas
- ✦ Excellente lavabilité tout en résistant au sur-lavage

ZL-405 - Pénétrant fluorescent lavable à l'eau sensibilité 1/2

Désignation	Référence
200 L	056C212
1 000 L	056C214

ZL-425 - Pénétrant fluorescent lavable à l'eau sensibilité 1

Désignation	Référence
25 L	056C217
200 L	056C218
1 000 L	056C219

ZL-440- Pénétrant fluorescent lavable à l'eau sensibilité 2

Désignation	Référence
25 L	056C229
200 L	056C230
1 000 L	056C231

PRODUITS DE RESSUAGE ET HOMOLOGATIONS

Pénétrants fluorescents (type 1)

	ZL-15B	ZL-19	ZL-2C	ZL-27A	ZL-37	ZL-405	ZL-425	ZL-440	ZL-56	ZL-60C	ZL-60D	ZL-67B
Niveau	0.5	1	2	3	4	0.5	1	2	4	2	2	3
Type d'élimination*	WW	WW	PE	PE	PE	WB	WB	WB	WW	WW	WW	WW
Classification (Méthode)	A; C	A; C	B; C; D	B; C; D	B; C; D	A	A	A	A; C	A; C	A; C	A; C
AMS 2644	✓	✓	✓	✓	✓				✓	✓	✓	✓
ASME BPVC Section V	✓	✓	✓	✓	✓		✓	✓	✓	✓	✓	✓
NAVSEA T9074-AS-GIB-010/271				✓			✓	✓		✓		
QPL SAE AMS 2644G							✓	✓				
ASTM E1417/E1417M	✓	✓	✓	✓	✓		✓	✓	✓	✓	✓	✓
ASTM E165/E165M-18	✓	✓	✓	✓	✓		✓	✓	✓	✓	✓	✓
ISO 3452-2		✓**		✓		✓	✓	✓		✓		✓
MIL-STD-2132	✓	✓	✓	✓	✓		✓	✓	✓	✓	✓	✓
Pratt & Whitney		4350-2	4352-2	4353-2	4354-2					4351-8	4351-2	4360-10
Rolls Royce RRP 58003 (CSS 232)			✓	✓	✓				✓	✓	✓	✓

Pénétrants visibles (rouges) (type 2)

	SKL-SP2	SKL-WP2
Type d'élimination*	SR	WW
Classification	Méthode C	Méthodes A, C
AMS 2644	✓	✓
ASME BPVC Section V	✓	✓
ASTM E1417/E1417M	✓	✓
ASTM E165/E165M-18	✓	✓
ISO 3452-1	✓	✓
ISO 3452-2	✓	✓
MIL-STD-2132	✓	✓
PMUC		✓ Aérosol

* WW = lavable à l'eau SR = élimination par solvant



PRODUITS DE RESSUAGE ET HOMOLOGATIONS

Révélateurs

	ZP-4D	ZP-5B	ZP-9F	ZP-14A	SKD-S2
Type de produit	Révélateur	Révélateur	Révélateur	Révélateur	Révélateur
Classification	Type 1, forme a	Type 1 & 2, forme c	Type 1, forme d Type 2, forme e	Type 1, forme b	Type 1, forme d Type 2, forme e
AMS 2644	✓	✓	✓	✓	✓
ASME BPVC Section V	✓	✓	✓	✓	✓
ASTM E1417/E1417M	✓	✓	✓	✓	✓
ASTM E165/E165M-18	✓	✓	✓	✓	✓
ISO 3452-1					✓
ISO 3452-2	✓				✓
MIL-STD-2132	✓	✓	✓	✓	✓
Pratt & Whitney PMC	4356		4357-2		
Rolls Royce RRP 58003 (CSS 232)			✓		
SAFRAN Pr 5000/In 5000			✓		✓
PMUC					✓ Aérosol

Nettoyants et émulsifiants

	ZE-4B	ZR-10C	SKC-S
Type de produit	Émulsifiant	Émulsifiant	Nettoyant
Classification	Méthode B	Méthode D	Classe 2
AMS 2644	✓	✓	✓
ASME BPVC Section V	✓	✓	✓
ASTM E1417/E1417M	✓	✓	✓
ASTM E165/E165M-18	✓	✓	✓
ISO 3452-1			✓
ISO 3452-2		✓	✓
ISO 9934-2			
MIL-STD-2132	✓	✓	✓
Pratt & Whitney PMC		4355-11	4366
Rolls Royce RRP 58003 (CSS 232)		✓	
SAFRAN Pr 5000/In 5000		✓	
PMUC			✓ Aérosol



Le traitement des effluents de ressuage est un réel sujet qui mérite d'être traité avec précaution.

De plus, les exigences environnementales en la matière varient d'une région à l'autre. Nous proposons des solutions de traitement des eaux de ressuage standards ou sur-mesure afin de répondre au mieux à vos besoins, n'hésitez pas à nous consulter.



Produits de ressuage biodégradables

Magnaflux s'efforce continuellement de proposer des produits chimiques de pointe en mettant davantage l'accent sur la réduction de l'impact environnemental et des coûts de recyclage associés. À cette fin, ils ont développé la série ZL-400, une gamme de pénétrants à base eau.



Avantages de la série ZL-400 :

- Pénétrants biodégradables à base d'eau et lavables à l'eau
- Une faible demande biochimique en oxygène (DBO) et une faible demande chimique en oxygène (DCO) de l'eau de rinçage peuvent permettre un rejet direct dans le système d'égouts, en fonction des réglementations locales.
- Réduction des risques pour la santé grâce à un air sain
- Une excellente aptitude à l'élimination réduit le temps de rinçage, la consommation d'eau et améliore l'efficacité globale de l'inspection par ressuage fluorescent

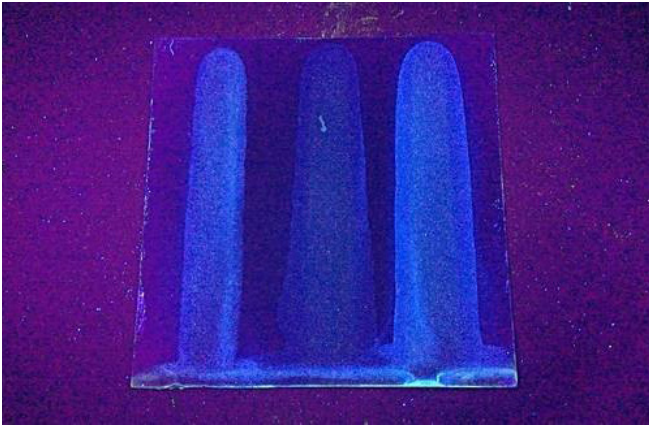


Accélérez de manière fiable les processus d'inspection et de lavage

- Identifiez les indications avec une sensibilité supérieure grâce à un bruit de fond faible
- Augmentez votre productivité et réduisez les coûts en éliminant l'étape de développement en fonction des procédures et des exigences.
- Rinçage et lavage post-inspection des pièces rapide grâce à d'excellentes propriétés de lavabilité.



Lavabilité



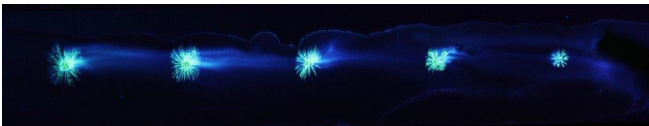
Gauche Concurrent A – Centre Magnaflux -
Droite Concurrent B

Sensibilité

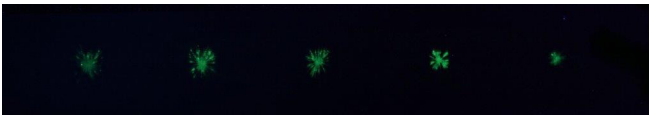


Gauche Magnaflux - Droite Concurrent
équivalent de niveau 1

Révéléteur vs pas de Révélateur



Cale de référence ISO 3452-3 avec pénétrant
et révélateur série ZL-400



Cale de référence ISO 3452-3 avec pénétrant
série ZL-400 sans révélateur

Plus d'informations

Consultez tous les détails pertinents du produit et les informations de sécurité avant d'utiliser ce produit. Pour obtenir des informations complètes sur le produit, reportez-vous à la fiche technique du produit et à la fiche de données de sécurité, disponibles à l'adresse magnaflux.eu

Propriétés

Nom du produit	ZL-405	ZL-425	ZL-440
Niveau de sensibilité	½	1	2
NPE Free	✓	✓	✓
ISO 3452-2	✓	✓	✓
AMS 2644 (QPL)		✓	✓
BOD/COD Propriétés			
BOD/COD Ratio	0.239	0.386	0.386
100% (BOD/COD)	110,000 / 461,000 mg/L	360,000 / 932,000 mg/L	380,000 / 985,000 mg/L
3% Dilution (BOD/COD)	3,300 / 13,830 mg/L	10,800 / 27,960 mg/L	11,400 / 29,550 mg/L
1% Dilution (BOD/COD)	1,100 / 4,610 mg/L	3,600 / 9,320 mg/L	3,800 / 9,850 mg/L
0.1% Dilution (BOD/COD)	110 / 461 mg/L	360 / 932 mg/L	380 / 985 mg/L

Biochemical oxygen demand (BOD) test method SM 5210 B-2001.
Chemical oxygen demand (COD) test method SM 5220 D-1997

AUTRES PRODUITS

SKC-S - Nettoyant et décapant CND

- ✦ Solvant multi-usage : dégraissage des pièces, élimination de l'excès de pénétrant, nettoyage après examen
- ✦ Solvant non-halogéné qui ne laisse aucun résidu après séchage
- ✦ Compatible avec la plupart des alliages métalliques : superalliages, inox, titane, aluminium, magnésium...

Désignation	Référence
Aérosol 10 x 400 mL (PMUC)	008A100
4 x 5 L	054C007
25 L	054C008



ZR-10C - Émulsifiant hydrophile



- ✦ Solvant multi-usage : dégraissage des pièces, élimination de l'excès de pénétrant, nettoyage après examen
- ✦ Solvant non-halogéné qui ne laisse aucun résidu après séchage
- ✦ Compatible avec la plupart des alliages métalliques : superalliages, inox, titane, aluminium, magnésium...

Désignation	Référence
25 L	065C002
200 L	065C003

AQ-710 - Nettoyant aqueux

- ✦ Le AQ-710 est un nettoyant aqueux conçu spécifiquement pour le contrôle non destructif.
- ✦ Sans glycol, ce dégraissant alcalin est idéal pour un usage sur une large gamme de matériaux.
- ✦ Il contient un mélange unique d'agents tensio-actifs et d'inhibiteurs de corrosion qui lui permet de répondre voire de dépasser les exigences des spécifications aéronautiques pour les produits de ce type.

Désignation	Référence
25 L	062C003
200 L	062C004



Retrouvez notre gamme de produits de ressuage sur notre site internet : actemium-ndt-pes.com



Radiomètre UVM3059

L'UVM3059 est conçu pour mesurer le rayonnement ultraviolet, principalement pour une utilisation dans les essais non destructifs. Il a été développé selon les spécifications de la norme EN ISO 3059. Le boîtier est étanche à la poussière et aux éclaboussures selon la classe de protection IP65.

- ↗ Écran couleur LCD avec grand angle de vision (320 x 240 pixels, 7cm)
- ↗ Batterie rechargeable via secteur ou USB
- ↗ Boîtier étanche à la poussière / aux éclaboussures protégé ip65
- ↗ Alarme d'expiration de l'étalonnage



Désignation	Référence
Radiomètre UVM3059	133200

Luxmètre EC1



- ↗ Permet de mesurer la lumière visible pour s'assurer que celle-ci est suffisante pour mener à bien les contrôles, ou bien à vérifier que la lumière parasite dans le cas d'utilisation de produits fluorescents est bien inférieure à 20 lux.

Désignation	Référence
Luxmètre EC1	NG024-EC1

Combiné radiomètre/luxmètre Mavomaster LUX/UVA

- ↗ Combiné radiomètre / photomètre permettant la mesure simultanée de l'intensité de la lumière UV-A et de la lumière blanche parasite.
- ↗ Écran rétroéclairé (automatique dès lors que la luminosité ambiante est inférieure à 50 lux).



Désignation	Référence
Combiné radiomètre/luxmètre Mavomaster LUX/UVA	146.000.500

Réfractomètre



- ↗ Permet de contrôler la concentration dans l'eau de l'émulsifiant hydrophile.
- ↗ Fourni avec la courbe de référence.

Désignation	Référence
Réfractomètre	008M009

Thermomètre infrarouge IRT-16

- ↗ Thermomètre infrarouge étalonné permettant de contrôler la température des pièces tout au long du cycle de contrôle.



Désignation	Référence
Thermomètre infrarouge IRT-16	520.200.019

Cale de référence type I svt ISO 3452-3 10-20-30-50µm avec CC



- ↗ Jeu de cales de référence type I (TESCO, NiCr) 10 µm / 20 µm / 30 µm / 50µm
- ↗ Fournies avec un certificat de conformité

Désignation	Référence
Cale de référence type I svt	127.400.001

ACCESSOIRES RESSUAGE

Cale de référence type II svt ISO 3452-3 avec CC

- ↗ Cale de référence type II pour vérification du processus de ressuage conformément à la norme ISO 3452-3
- ↗ Fournie avec un certificat de conformité



Désignation	Référence
Cale de référence type II svt	127.550.000

Cale Runchek

Désignation	Référence
Cale Runchek	129.999.999

Minuteur double-canal



- ↗ Le minuteur de processus à double canal permet d'effectuer une programmation simultanée de deux activités différentes. Chaque canal dispose d'une alarme électronique distincte et d'un indicateur visuel une fois zéro atteint.

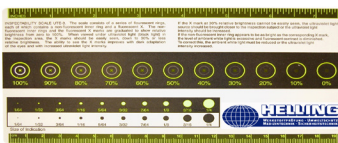
Désignation	Référence
Minuteur double-canal	004T087

Comparateurs d'indications

Désignation	Référence
Comparateur transparent indications linéaires (mm) coloré	128.200.004
Comparateur transparent indications linéaires (mm) fluorescent	128.200.111
Comparateur transparent PWA-TAM 135273 coloré (inch/mm)	128.200.002
Comparateur transparent PWA-TAM 135273 fluorescent (inch/mm)	128.200.103
Comparateur transparent coloré (mm) - design 2	128.200.001
Comparateur transparent fluorescent (mm) - design 2	128.200.102
Comparateur transparent coloré (mm) - design 8	128.200.003
Comparateur transparent fluorescent (mm) - design 8	128.200.108



Témoin UTE-3



- ↗ Le témoin de visualisation UTE-3 permet de vérifier que l'œil de l'opérateur s'est bien adapté à l'obscurité avant d'effectuer le contrôle. Il permet également de s'assurer que l'intensité UV-A est suffisante pour repérer les indications (attention, cela ne remplace pas la vérification de l'intensité à l'aide du radiomètre mais donne uniquement une indication). Il comprend également du texte, en deux tailles de caractère différentes (Jaeger 1 et Jaeger 2) permettant de contrôler l'acuité visuelle de l'opérateur.

Désignation	Référence
Témoin UTE-3	127.850.000

Loupe LED

- ↗ Loupe 2.5x avec éclairage LED pour permettre de lever le doute sur certaines indications et d'aider à déterminer la nature des discontinuités détectées.
- Intensité à 50 mm : 600 lux
Durée de vie des LED : env. 10.000h / Dimensions : 210 x 80 x 20 mm

Désignation	Référence
Loupe LED	12.100.090



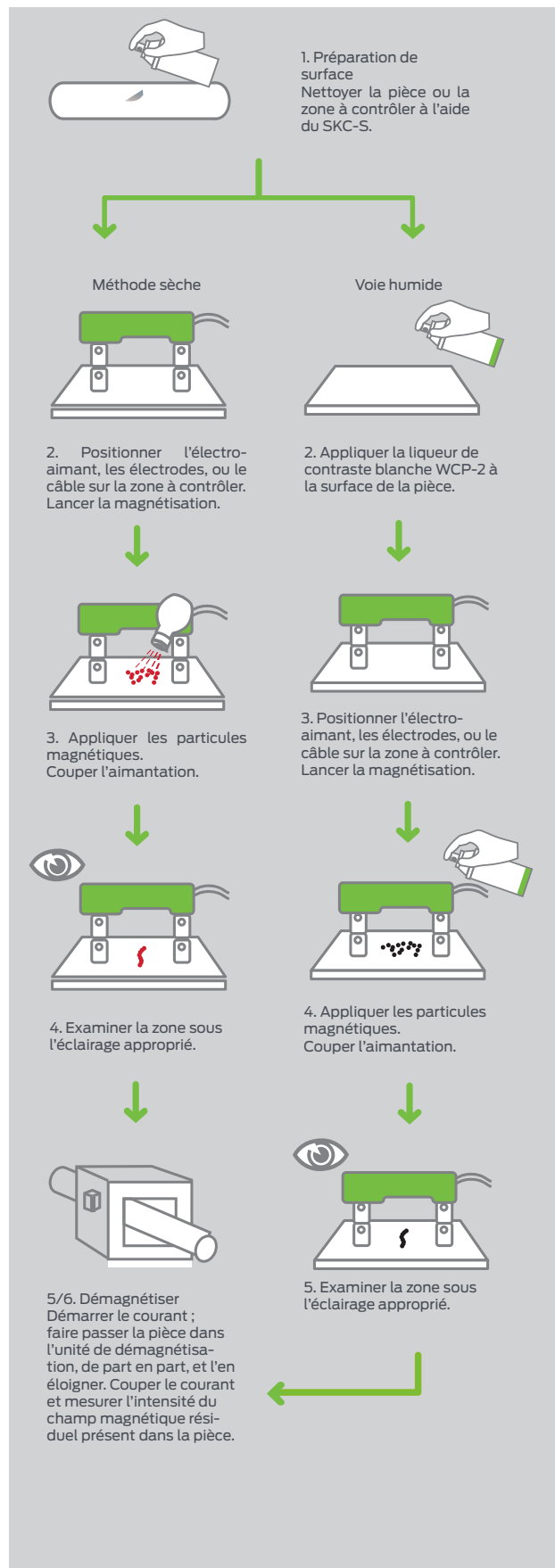
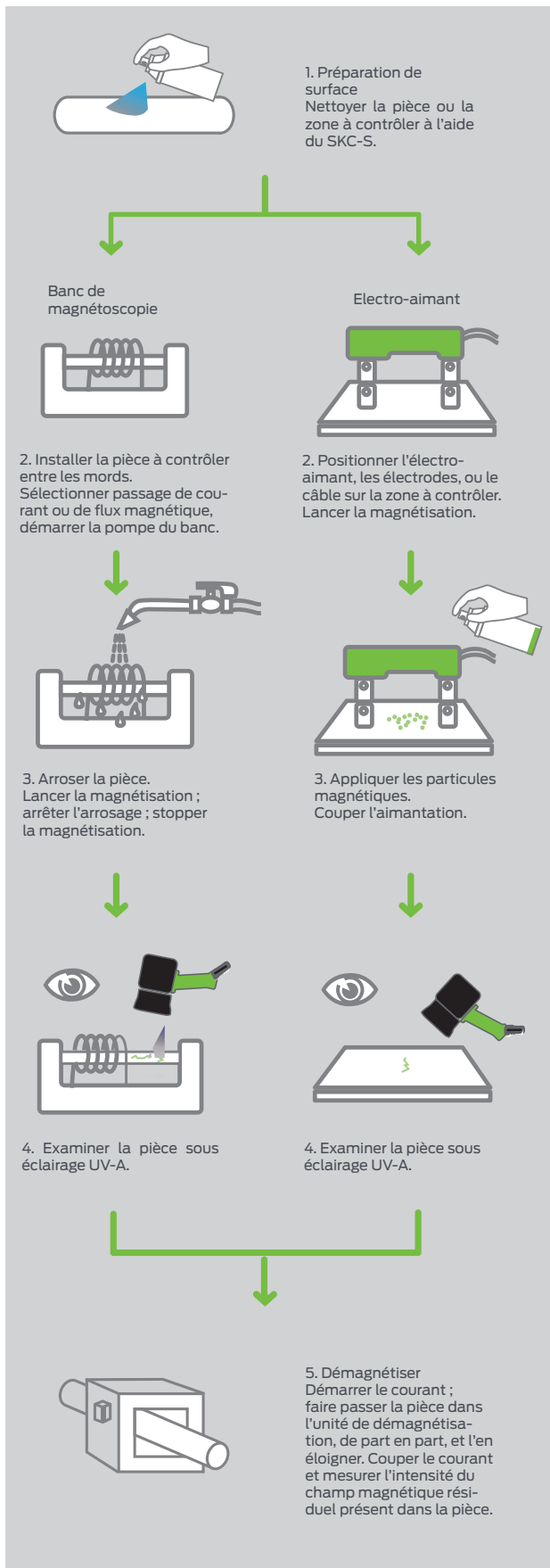
PRINCIPE DE LA MAGNETOSCOPIE

Fluorescent

Visible / sec

Visible / sec

Visible / Voie humide



MAGNETOSCOPIE COLORÉE

7HF

- ↗ Produit indicateur coloré voie humide à base d'huile minérale
- ↗ Particules hautement magnétiques
- ↗ Excellent contraste en utilisation avec le WCP-2
- ↗ Excellente mouillabilité



Désignation	Référence
Aérosol 10 x 400 mL	008A103

WB-27



- ↗ Concentré de produit indicateur coloré voie humide à base aqueuse
- ↗ Contient des inhibiteurs de corrosion pour une protection des pièces contrôlées et de l'équipement
- ↗ Particules magnétiques de très petite taille

Désignation	Référence
Carton de 6 bouteilles de 1L	058C036

WCP-2

- ↗ Laque de contraste blanche
- ↗ Crée un film blanc opaque sur les pièces à contrôler
- ↗ Séchage rapide
- ↗ Peut être utilisé avec un produit indicateur en poudre sèche ou voie humide



Désignation	Référence
Aérosol 10 x 400 mL	008A009
4 x 5 L	055C027

8A Red



- ↗ Produit indicateur coloré voie humide en poudre sèche
- ↗ Détection rapide des indications
- ↗ Taille et forme des particules optimisées
- ↗ Température max d'utilisation 315 °C

Désignation	Référence
Pot de 5 kg	057C067

MAGNETOSCOPIE FLUORESCENTE

14A

- ↗ Particules magnétiques fluorescentes
- ↗ Pour une utilisation voie humide, base aqueuse ou huile minérale
- ↗ Haute sensibilité
- ↗ Excellents contraste et mobilité des particules

Désignation	Référence
Pot 1 kg	059C025
Pot 5 kg	059C026



622.1



- ↗ Concentré de produit indicateur fluorescent voie humide à base huile minérale
- ↗ Doit être utilisé avec un liquide porteur base huile minérale, comme le Carrier II
- ↗ Taille et forme des particules optimisées

Désignation	Référence
6 x 1L	061C068

MF-655 WB

- ↗ Concentré de produit indicateur fluorescent voie humide à base aqueuse
- ↗ Protection contre la corrosion de niveau 0 suivant DIN 51360
- ↗ Excellente mouillabilité
- ↗ Excellents contraste et mobilité des particules

Désignation	Référence
12 x 1 L	061C063
4 x 5 L	061C064



MG 601



- ↗ Particules magnétiques fluorescentes
- ↗ Détection rapide des indications
- ↗ Taille et forme des particules optimisées
- ↗ Peut être utilisé pour recharger en particules un bain de MF-655 WB

Désignation	Référence
Pot de 1 kg	061C026

MAGNETOSCOPIE FLUORESCENTE

14HF

- ✦ Produit indicateur fluorescent voie humide à base d'huile minérale
- ✦ Prêt à l'emploi
- ✦ Haute sensibilité
- ✦ Fort pouvoir mouillant

Désignation	Référence
Aérosol 10 x 400 mL	008A105
4 x 5 L	058C006
25 L	058C007



690.1



- ✦ Produit indicateur fluorescent voie humide à base d'huile minérale
- ✦ Prêt à l'emploi
- ✦ Très haute sensibilité
- ✦ Recommandé pour le contrôle de pièces critiques

Désignation	Référence
Aérosol 10 x 400 mL	008A185

Cinq conseils pour la magnétoscopie

- ✦ **1 - Les pièces doivent être propres avant contrôle : de la graisse ou d'autres corps étrangers peuvent gêner le déplacement des particules ferromagnétiques et fausser le résultat de l'inspection.**
- ✦ **2 - Un champ magnétique trop faible risque de vous faire passer à côté de certaines discontinuités, un champ trop fort également ! Veillez à bien mesurer l'intensité du champ magnétique tangentiel afin de respecter les exigences des documents applicables afin de limiter le risque de rater un défaut.**
- ✦ **3 - Sur chantier, attention au câble de votre électro-aimant ! On a vite fait de l'oublier et de le voir sectionné ou écrasé.
Un câble de rechange dans le camion peut être une bonne idée, on ne sait jamais !**
- ✦ **4 - En fonction des opérations que subiront les pièces contrôlées après magnétoscopie, il faut vérifier l'intensité du champ rémanent et parfois même démagnétiser les pièces jusqu'à obtenir une valeur de champ rémanent acceptable. Cette opération ne doit pas être négligée, au risque de générer des problèmes par la suite !**
- ✦ **5 - Un nettoyage appliqué des pièces après inspection est également primordial, on ne laisse pas des pièces**

PRODUITS DE MAGNETOSCOPIE ET HOMOLOGATIONS

Fluorescents

	14A	14HF	MF-655 WB	MG 410	MG 601	WB-12	622.1	690.1
Description	Particules	Liquide & aérosol prêt à l'emploi	Liquide prêt à l'emploi	Particules	Particules	Liquide prêt à l'emploi	Liquide prêt à l'emploi	Aérosol prêt à l'emploi
Méthode	Voie humide	Voie humide	Voie humide	Voie humide	Voie humide	Voie humide	Voie humide	Voie humide
Vecteur de suspension	Eau ou huile	Huile	Eau	Eau ou huile	MF-655 WB	Eau	Huile	Huile
Sensibilité*	8 - 9	8	7 - 8	7	8 - 9	7 - 8	8 - 9	8 - 9
AMS 2641		✓					✓	✓
AMS 3044	✓	✓	✓		✓	✓	✓	✓
AMS 3045		✓					✓	✓
AMS 3046		✓ Aérosol						✓ Aérosol
ASTM E709	✓	✓	✓	✓	✓		✓	✓
ASTM E1444/E1444M	✓	✓	✓		✓	✓	✓	✓
ASME BPVC Section V	✓	✓	✓	✓	✓	✓	✓	✓
ISO 9934-2	✓	✓	✓		✓	✓	✓	✓
KTA 3905					✓		✓	
MIL-STD-2132	✓	✓	✓	✓	✓			
NAVSEA 250-1500-1			✓	✓				
Rolls Royce RRP 58004 (CSS 231)	✓	✓				✓		
SAE AS4792			✓			✓		
SAFRAN IN 5300	✓	✓		✓				
SNECMA DMR70-520		✓						

Visibles

	7HF	WB-27	1 Gris	8A Rouge
Description	Aérosol prêt à l'emploi	Liquide prêt à l'emploi	Particules	Particules
Méthode	Voie humide	Voie humide	Sèche	Sèche
Vecteur de suspension	Huile	Eau	-	-
Sensibilité*	6 - 7	6 - 7	7	7
AMS 2641	✓			
AMS 3040			✓	✓
AMS 3041	✓			
AMS 3042		✓		
AMS 3043	✓ Aérosol			
ASTM E709	✓	✓	✓	✓
ASTM E1444/E1444M	✓	✓	✓	✓
ASME BPVC Section V	✓	✓	✓	✓
ISO 9934-2	✓	✓		✓
MIL-STD-2132	✓	✓	✓	✓
NAVSEA 250-1500-1		✓		
NAVSEA T9074-AS-GIB-010/271			✓	✓

* Suivant la norme ASTM E1444.

ÉLECTRO-AIMANTS & AIMANTS PERMANENTS

Y-2

- ↗ Electro-aimant générant un fort champ magnétique alternatif pour la détection des indications de surface lors du contrôle par magnétoscopie
- ↗ Légère, avec une poignée et une gâchette ergonomiques
- ↗ Conçue pour les demandes difficiles d'inspection sur le terrain
- ↗ Accessoire LED (lumière blanche) disponible en option pour un éclairage des zones d'inspection tout en magnétisant
- ↗ Boîtier étanche IP54 résistant à la poussière et à l'eau
- ↗ Cordon d'alimentation remplaçable sur le terrain
- ↗ Interrupteur à gâchette isolé et remplaçable
- ↗ Conforme aux exigences de levage ASTM



Désignation	Référence
Pince Y-2	628555
Eclairage LED	628840
Câble de recharge	628698

Y-6



- ↗ Électro-aimant générant un fort champ magnétique AC pour la détection des indications de surface et sous-jacent lors du contrôle magnétique
- ↗ Pince étanche et résistante aux produits chimiques
- ↗ Pôles articulés qui épousent toutes les formes de pièce
- ↗ Cordon robuste de 3,7 m avec système anti-traction
- ↗ Construction scellée et durable

Désignation	Référence
Pince Y-6	630450

Y-8

- ↗ Électro-aimant à courant continu (DC) alimenté par batterie
- ↗ Batterie compacte avec autonomie complète de 8 heures en utilisation
- ↗ Performances et productivité améliorées
- ↗ Portabilité pour l'inspection sur le terrain, sites distants ou environnements exigeants
- ↗ Pince étanche et résistante aux produits chimiques
- ↗ Pôles articulés qui épousent toutes formes de pièce
- ↗ Construction scellée, robuste et durable



Désignation	Référence
Pince Y-8	630550

Aimant permanent Flaw Finder type A (souple)



- ↗ Aimant permanent souple, permettant la détection des discontinuités débouchantes et légèrement sous-jacentes dans les matériaux ferromagnétiques.
- ↗ Permet l'inspection de pièces ferromagnétiques dans des environnements où aucune source de courant n'est disponible / autorisée.
- ↗ Force de soulèvement > 30 kg

Désignation	Référence
Aimant permanent Flaw Finder type A (souple)	131.001.010

Aimant permanent Flaw Finder type N (rigide)

- ↗ Aimant permanent rigide, à pôles articulés, permettant la détection des discontinuités débouchantes et légèrement sous-jacentes dans les matériaux ferromagnétiques.
- ↗ Permet l'inspection de pièces ferromagnétiques dans des environnements où aucune source de courant n'est disponible ou autorisée.
- ↗ Force de soulèvement > 27 kg pour un écartement des pôles entre 100 et 150 mm.

Désignation	Référence
Aimant permanent Flaw Finder type N (rigide)	131.100.002



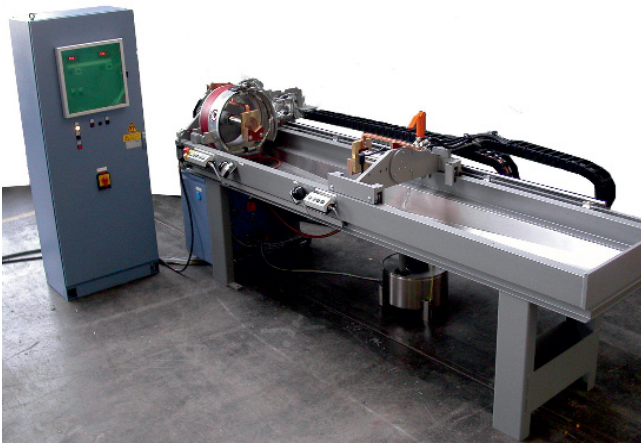
BANCS DE MAGNETOSCOPIE

Universal WE

- ↪ Banc de magnétoscopie par voie humide multidirectionnel
- ↪ Le Universal WE est un banc de magnétoscopie par voie humide multidirectionnel conçu pour magnétiser complètement la surface de pièces jusqu'à 90 cm de longueur en un seul cycle.
- ↪ Cela peut potentiellement réduire les temps d'inspection de moitié car la pièce peut être inspectée dans les deux directions à la fois.
- ↪ Le Universal WE offre 200 à 2000 A CA pour la magnétisation de contact et 1500 à 15000 ampères-tours CA pour la magnétisation avec bobine.
- ↪ Les deux sorties sont ajustables indépendamment pour définir chaque champ magnétique, circulaire ou longitudinal.



Universal SW



- ↪ Banc de magnétoscopie par voie humide
- ↪ Les bancs de magnétoscopie par voie humide Universal SW sont équipés de deux circuits CA, permettant de détecter simultanément des fissures longitudinales et transversales.
- ↪ Les bancs Universal SW sont conçus pour l'inspection de pièces de travail avec des longueurs de serrage de 1200 mm à 3200 mm, et un poids maximal de 300 kg (standard) ou 1000 kg (option).

D-2060

- ↪ Bancs de magnétoscopie par voie humide avec capacité de FWDC triphasé (courant continu double alternance)
- ↪ Le D-2060 est l'un de nos bancs de magnétoscopie par voie humide les plus puissants, fournissant une valeur efficace de 6000 A de FWDC triphasé et une valeur efficace de 6000 A de CA en option.
- ↪ Ce banc d'inspection par particules magnétiques fournit une magnétisation destinée à détecter les défauts en surfaces et sous-jacents avec des indications claires tout en utilisant un minimum de puissance.
- ↪ Les deux sorties sont ajustables indépendamment pour définir chaque champ magnétique, circulaire ou longitudinal, à des niveaux distincts.



Nous proposons également d'autres types de bancs pouvant être conçus sur mesure.



ÉQUIPEMENT DE MAGNETOSCOPIE

Générateurs de courant Magnaflux Ferrotest

- ✦ Les blocs d'alimentation mobiles Ferrotest haute intensité fournissent des courants de magnétisation alternatifs maximaux de 1000 A à 7100 A, en fonction du modèle.
- ✦ Un courant constant est activé via une pédale ou un commutateur. Un système électronique régule le courant d'essai de 0 au maximum en approximativement 200 ms, ce qui évite les pics de charge inutiles de l'alimentation principale.
- ✦ Lorsque l'opération d'impulsion est sélectionnée, une séquence d'impulsions simples est produite conformément à un cycle de service marche/arrêt réglé en usine de (1 s/1 s).
- ✦ Une fois le paramètre de démagnétisation sélectionné, le courant d'essai est réglé depuis la valeur maximale définie sur 0 en approximativement 600 ms.
- ✦ Les Ferrotest GWH fournissent aussi bien du courant alternatif que du courant redressé une alternance.



Désignation	Référence	I eff (A)	I crête (A)	Alim.	Dimensions (mm)	Poids
Ferrotest 10	61140	1000	1400	230 V	290*347*445	16 kg
Ferrotest GWH 15	62150	1050	1050	400 V	290*347*445	29 kg
Ferrotest GWH 40	62400	2800	4000	400 V	615*970*640	125 kg
Ferrotest GWH 60	62600	4200	6000	400 V	700*910*1200	175 kg
Ferrotest GWH 100	62900	7100	10000	3 X 400 V	930*1100*1690	500 kg

Générateurs de courant K+D Portaflux

- ✦ Les générateurs de courant Portaflux sont conçus pour le contrôle in situ d'assemblages soudés, de pièces de fonderie ou de forge volumineuses... Ils fournissent du courant alternatif et/ou redressé une alternance pour une intensité maximale de 1,4 kA à 10 kA.



Désignation	Courant	I eff (A)	I crête (A)	Alim.	Dimensions (mm)	Poids
Portaflux 1000	CA	1000	1400	230 V	290*260*200	20 kg
Portaflux 1500G	CA	1000	1400	230 V	460*340*260	35 kg
	R1A	750	1500	3 x 400 V		
Portaflux 2000	CA	2000	2800	3 x 400 V	460*340*260	45 kg
Portaflux 3000G	CA	2210	3000	3 x 400 V	570*570*660	97 kg
	R1A	1500	3000	3 x 400 V		
Portaflux 4000/4000G	CA	2830	4000	3 x 400 V	520*360*290	87 kg
	R1A	2000	4000	3 x 400 V	570*570*660	114 kg
Portaflux 6000/6000G	CA	4240	6000	3 x 400 V	915*660*890	160 kg
	R1A	3000	6000	3 x 400 V		260 kg
	CC	6000	-	3 x 400 V		1800*1200*1350
Portaflux 8000/8000G	CA	5660	8000	3 x 400 V	1700*940*1350	740 kg
	R1A	4000	8000	3 x 400 V	1700*940*1150	780 kg
Portaflux 10000/10000G	CA	7100	10000	3 x 400 V	1500*1320*1240	900 kg
	R1A	5000	10000	3 x 400 V		890 kg
	CC	10000	-	3 x 400 V		1700*950*1350

Générateurs de courant Magnaflux Isotest

↗ Blocs d'alimentation mobiles

↗ Les blocs d'alimentation mobiles Isotest sont conçus pour une magnétisation constante ou à courant par impulsions et conviennent à la magnétisation de pièces avec du courant alternatif ou redressé double alternance.

↗ Ils sont idéaux pour une utilisation dans des conditions difficiles dans lesquelles une extrême fiabilité est essentielle, par exemple, pour l'industrie automobile et aéronautique, les fonderies, les ateliers de forge, la production et le traitement de l'acier.

Désignation	Référence
Isotest 60E (jusqu'à 6 kA CC)	065610
Isotest 100E (jusqu'à 10 kA CC)	065910



Électrodes aimantées

↗ Pour réaliser des contrôles par passage de courant dans les pièces, en utilisation avec un générateur de courant fort et les câbles correspondants.



Désignation	Référence
DIX PM 70 (jusqu'à 6000 A)	129102

Électrodes aimantées à fusion

↗ Pour réaliser des contrôles par passage de courant dans les pièces, en utilisation avec un générateur de courant fort et les câbles correspondants.

Désignation	Référence
Poignées pour électrodes (x2)	056200
Support d'électrodes, distance 250 mm	056205
Type A (jusqu'à 1500 A)	129110
Type B (1501 - 3000 A)	129111
Type C (3001 - 8000 A)	129112



Conducteur central à double-noyau



↗ Barres filetées à double noyau laminées pour méthode d'induction de courant/conducteur interne, selon la norme ISO 9934-1:2016, permettant de réaliser simultanément une aimantation longitudinale et circulaire. Disponible avec couvercle en plastique ou en acier.

Désignation	Référence
Conducteur central à double-noyau	129102

ÉQUIPEMENT DE MAGNETOSCOPIE

Bobine L-10 - 630516



✚ La bobine électromagnétique L-10 est spécifiquement conçue pour détecter les défauts transversaux dans les arbres, broches et composants similaires. Inspection de pièces jusqu'à 250 mm de diamètre. La L-10 est dotée d'un revêtement en résine résistant à l'usure et fournie avec une pédale pour la mise sous tension de la bobine et un câble d'alimentation flexible de 10 mètres.

Bobine fermée

✚ Nombre de spires : 3

Désignation	Référence
Diamètre 200 mm	129001
Diamètre 350 mm	129002



Bobine articulée



✚ Bobine articulée avec poignée de fermeture, facile à manipuler. Nombre de spires : 3.

Désignation	Référence
Diamètre 200 mm	129020
Diamètre 350 mm	129021
Diamètre 500 mm	129022

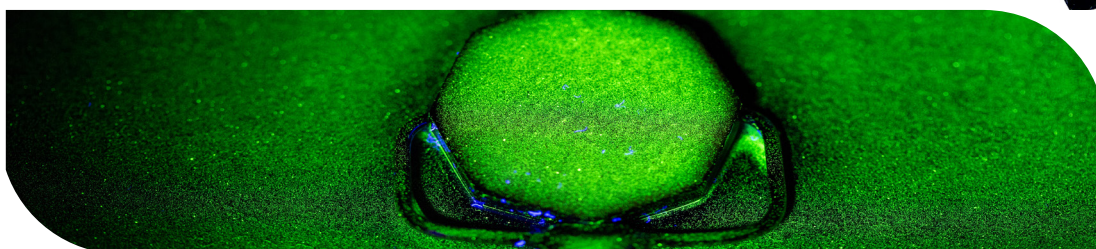
Système d'inspection de chaîne Magnaflux

✚ Unité de détection des fissures mobile

Il est important d'inspecter périodiquement les maillons de chaîne à la recherche de fissures à l'aide de la magnétoscopie. Le design compact de ce système d'inspection de chaîne mobile est idéal pour une utilisation sur site, et peut également être utilisé comme système fixe.

La bobine fermée dont il est équipé mesure 350 millimètres de diamètre pour 840 mm de hauteur.

Désignation	Référence
Système d'inspection de chaîne avec Ferrotest 10	094105
Système d'inspection de chaîne avec Ferrotest GWH 15	094106



Démagnétiseurs

Série ETT

↗ Les tunnels de démagnétisation compacts de la série ETT sont conçus pour une utilisation sur table. Classe de protection 2 suivant CEI
Disponibles en modèles standards et renforcés



Désignation	Référence
ETT 150 AC 400V	101155
ETT 350 AC 400V	101355
ETT 550 AC 400V	101555

Série ETW



↗ Unités de démagnétisation avec chariot

Les unités de démagnétisation ETW sont idéales pour démagnétiser de grandes pièces lourdes qui ne peuvent pas passer facilement par une bobine. Placez la pièce sur le chariot et poussez-la manuellement à travers le tunnel, où les

Désignation	Référence
ETW 350 AC 400V	102355
ETW 550 AC 400V	101355

Nous proposons également d'autres types de démagnétiseurs pouvant être conçus sur mesure.



ACCESSOIRES DE MAGNETOSCOPIE

Radiomètre UVM3059

L'UVM3059 est conçu pour mesurer le rayonnement ultraviolet, principalement pour une utilisation dans les essais non destructifs. Il a été développé selon les spécifications de la norme EN ISO 3059. Le boîtier est étanche à la poussière et aux éclaboussures selon la classe de protection IP65.

- Écran couleur LCD avec grand angle de vision (320 x 240 pixels, 7cm)
- Batterie rechargeable via secteur ou USB
- Boîtier étanche à la poussière / aux éclaboussures protégé IP65
- Alarme d'expiration de l'étalonnage



Désignation	Référence
Radiomètre UVM3059	13320

Luxmètre EC1



Permet de mesurer la lumière visible pour s'assurer que celle-ci est suffisante pour mener à bien les contrôles, ou bien à vérifier que la lumière parasite dans le cas d'utilisation de produits fluorescents est bien inférieure à 20 lux.

Désignation	Référence
Luxmètre EC1	NG-024-EC1

Combiné radiomètre/luxmètre MAVOLUX

↗ Combiné radiomètre / photomètre permettant la mesure simultanée de l'intensité de la lumière UV-A et de la lumière blanche parasite.

Écran rétroéclairé (automatique dès lors que la luminosité ambiante est inférieure à 50 lux).

Désignation	Référence
Combiné radiomètre/luxmètre MAVOLUX	146.000.500



Mesureur de champ tangentiel FSM-2



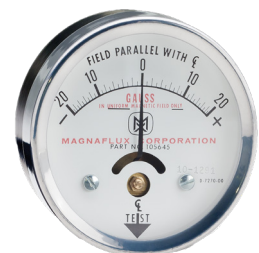
↗ Le FSM-2 est utilisé pour la mesure tangentielle de l'intensité de champ magnétique (CA et CC). Une sonde de champ tangentiel est attachée à la surface de la pièce de travail pendant la magnétisation et le capteur à effet Hall mesure le changement de tension produit par le champ magnétique afin de calculer la valeur du champ magnétique.

Désignation	Référence
Mesureur de champ tangentiel FSM-2	133033

Indicateurs de champ rémanent calibrés

↗ Mesureur de poche robuste destiné à indiquer le magnétisme résiduel dans la pièce avant, pendant ou après le contrôle. Fourni avec un certificat de conformité.

Désignation	Référence
Indicateur de champ 10 Gauss calibré, précision de +/- 0,3 Gauss avec plage graduée de 10-0-10	505056
Indicateur de champ 20 Gauss calibré, précision de +/- 0,5 Gauss avec plage graduée de 20-0-20	105645

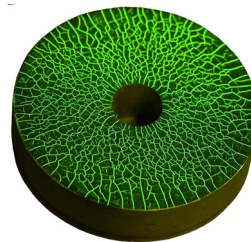


ACCESSOIRES DE MAGNETOSCOPIE

Bloc de référence type 1 svt ISO 9934-2 avec CC

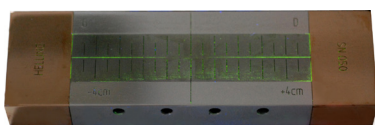
↗ Bloc de référence type 1 conforme à la norme ISO 9934-2, pour contrôler l'efficacité du produit indicateur.

Livré avec un certificat de conformité



Désignation	Référence
Bloc de référence type 1 svt ISO 9934-2	134.002.002

Bloc de référence type 2 svt ISO 9934-2



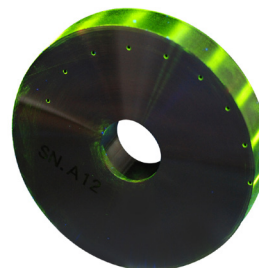
↗ Bloc de référence type 2 conforme à la norme ISO 9934-2, pour contrôler l'efficacité du produit indicateur.

Livré avec un certificat de conformité

Désignation	Référence
Bloc de référence type 2 svt ISO 9934-2	134.002.100

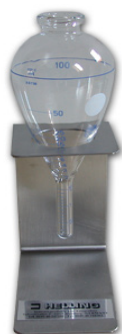
Anneau AS 5282 (Ketos Ring)

↗ Cet anneau en acier à trous est fabriqué selon les exigences AS-5282 pour vérifier la performance du produit indicateur. Une série progressive de trous sous-jacents est utilisée pour vérifier la performance de l'équipement à différents ampérages lors de l'utilisation de courant redressé ou continu.



Désignation	Référence
Anneau AS 5282 (Ketos Ring)	159999

Eprouvettes de sédimentation



↗ Éprouvette de sédimentation calibrée unitairement, disponible pour la vérification de la concentration de la liqueur magnétique colorée (0-15 mL) ou fluorescente (0-1 mL).

Désignation	Référence
Tube centrifuge pour encre magnétique visible (0-15 ml)	044C003
Tube centrifuge pour encre magnétique fluorescente (0-1 ml)	044C055
Support de tube centrifuge	044C004



ACCESSOIRES DE MAGNETOSCOPIE

Croix de Berthold



✚ La croix de Berthold est un indicateur permettant, lors de la magnétisation de la pièce à contrôler, de vérifier la présence et le sens du champ magnétique tangentiel. Livrée avec un certificat de conformité.

Désignation	Référence
Croix de Berthold	134.003.002

Témoin ASME

✚ Le témoin ASME permet de vérifier la présence et le sens de la magnétisation lors des essais de magnétoscopie. Fourni avec un certificat de conformité.

Désignation	Référence
Témoin ASME	008M003



QQIs

✚ Les indicateurs de qualité quantitatifs (QQI) sont des échantillons en acier à faible teneur en carbone artificiellement défectueux utilisés pendant l'inspection afin de vérifier vos procédures de contrôle magnétoscopique. Ils fournissent une méthode quantitative pour déterminer la direction de champs magnétiques à l'intérieur de pièces en test.



Désignation	Référence
CX-230	631590
CX-430	631591
CX4-230	631592
CX-430 auto-adhésif	631650
3C2-234	625554

Bandes indicatrices de flux magnétique type G et A

✚ Bandes laminées flexibles utilisées pour vérifier la présence et la direction des champs magnétiques pendant le processus d'essai. Le revêtement en laiton des deux côtés de la bande fournit une protection contre la corrosion et permet de réutiliser les bandes plusieurs fois. Fournies par paquet de cinq.

Désignation	Référence
Strips type G (général)	008M004
Strips type A (aéronautique)	008M005



Retrouvez notre gamme de produits de magnétoscopie sur notre site internet : actemium-ndt-pes.com



Lampes portatives

EV6000

↗ La EV6000 est une lampe UV portable pour le ressuage fluorescent et l'inspection par particules magnétiques fluorescentes. Elle est dotée d'un faisceau uniforme de 23 cm de largeur, 33 % plus large que la seconde lampe UV manuelle la plus large de l'industrie. Les optiques sur mesure fournissent une couverture intense et même UV-A afin d'identifier les indications et un filtre intégré garantit une émission lumineuse visible minimale pour améliorer la fiabilité de l'inspection. La EV6000 est certifiée selon les normes CND pour les lampes DEL UV, y compris pour les spécifications Aerospace Prime et OEM pour le spectre d'émissions et le profil du faisceau. Chaque unité est



Désignation	Référence
Lampe EV6000	628000

UV-Inspector 2012



↗ Lampe portable UV-A (365 nm) sur batterie conçue pour les applications de contrôle non destructif. Livrée avec deux batteries, un chargeur, une paire de lunettes anti-UV et une mallette en plastique.

Désignation	Référence
UV-Inspector 2012	142.200.416

UV-Inspector 2012 SH

↗ Lampe portable UV-A et lumière blanche sur batterie conçue pour les applications de contrôle non destructif. L'intensité de l'éclairage peut être réglée par le fabricant (de 3000 à 20.000 $\mu\text{W}/\text{cm}^2$ à 40 cm). Livrée avec deux batteries, un chargeur, une paire de lunettes anti-UV et une mallette en plastique.



Désignation	Référence
UV-Inspector 2012 SH	142.200.422

ULA 14.4-18



↗ Lampe portable blanche sur batterie pour le contrôle par ressuage et par magnétoscopie avec des produits colorés. 1 LED blanche permettant d'atteindre 4200 lux à 40 cm environ. Livrée avec une batterie et un chargeur.

Désignation	Référence
ULA 14.4-18	142.200.462

SLA 14.4-18

↗ Lampe portable blanche sur batterie pour le contrôle par ressuage et par magnétoscopie avec des produits colorés. 6 LED blanches permettant d'atteindre 1250 lux à 40 cm environ, sur une surface plus large que la version 1 LED. Livrée avec une batterie et un chargeur.

Désignation	Référence
SLA 14.4-18	142.200.463



ECLAIRAGE

Plafonniers

ST-700



✦ ST700 est une lampe à faisceau UV à LED, suspendue, de degré d'inspection avec un éclairage UV-A haute intensité, conçu pour les inspections par pénétrant fluorescent et la magnétoscopie. ST700 projette un faisceau homogène ultra-large de lumière UV-A directement dans la zone d'inspection permettant ainsi d'examiner les pièces avec un traitement minimal des pièces. Le faisceau haute intensité fait ressortir les indications avec brillance et clarté, accélérant le processus d'inspection. La ST700 est certifiée selon les normes CND pour les lampes DEL UV, et certifiée pour les spécifications Aerospace Prime et OEM pour le spectre d'émissions et le profil du faisceau. Le boîtier en aluminium IP65 supporte les environnements difficiles et une série d'options de montage et d'obliquité permet de l'utiliser partout pendant le processus d'inspection, des bancs magnétiques aux stations de lavage.

Désignation	Référence
ST-700	631323

Série ZERO

✦ La série de plafonniers UV-A ZERO bénéficie des avancées de ces dernières années en ce qui concerne les éclairages LED. Fiables et de fabrication robuste, conçus pour durer, ils sont idéaux pour une utilisation au poste de lavage comme au poste de lecture.

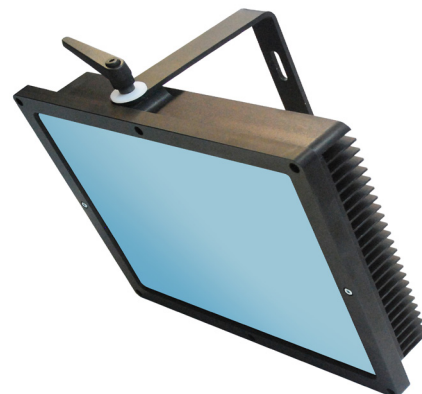
ZERO 100/1 IP65

Référence	144.200.063
Tension d'alimentation	230 V / 50 Hz
Source UV-A	1 x 9 LEDs
Durée de vie des LEDs	Env. 10 000 h
Intensité à 400 mm	Approx. 4500 $\mu\text{W}/\text{cm}^2$
Longueur d'onde	365 \pm 3 nm
Poids	Env. 950 g
Dimensions	165 x 205 x 80 mm
Protection	IP65
Zone d'éclairage à > 1000 $\mu\text{W}/\text{cm}^2$	300 x 300 mm
Longueur du câble d'alimentation	3,5 m



ZERO 200/2 IP65

Référence	144.200.066
Tension d'alimentation	230 V / 50 Hz
Source UV-A	2 x 9 LEDs
Durée de vie des LEDs	Env. 10 000 h
Intensité à 400 mm	Approx. 8000 $\mu\text{W}/\text{cm}^2$
Longueur d'onde	365 \pm 3 nm
Poids	Env. 5 kg
Dimensions	346 x 280 x 70 mm
Protection	IP65
Zone d'éclairage à > 1000 $\mu\text{W}/\text{cm}^2$	300 x 450 mm
Longueur du câble d'alimentation	3,5 m

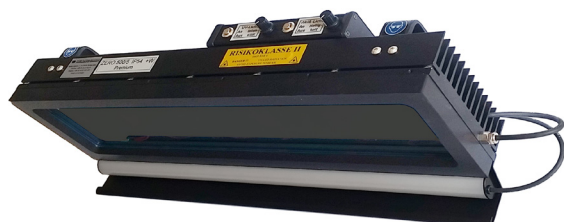


ZERO 500/5 IP54



Référence	144.200.083
Tension d'alimentation	230 V / 50 Hz
Tension d'utilisation	36 V
Source UV-A	45 LEDs
Durée de vie des LEDs	Env. 10 000 h
Intensité à 400 mm	Env. 9000 $\mu\text{W}/\text{cm}^2$
Longueur d'onde	365 nm
Poids	Env. 5,9 kg
Dimensions	550 x 160 x 73 mm
Protection	IP54
Zone d'éclairage à $> 1000 \mu\text{W}/\text{cm}^2$	650 x 340 mm

ZERO 500/5 IP54 Premium



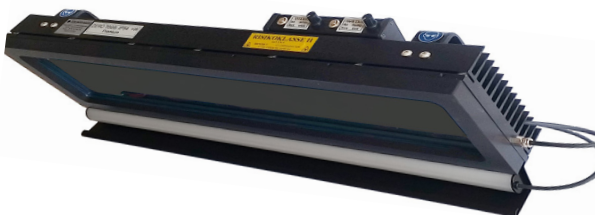
Référence	144.200.072
Tension d'alimentation	230 V / 50 Hz
Tension d'utilisation	36 V
Source UV-A	5 x 9 LEDs
Durée de vie des LEDs	Env. 10 000 h
Intensité à 400 mm	3000 à 9000 $\mu\text{W}/\text{cm}^2$
Longueur d'onde	365 nm
Poids	Env. 7,4 kg
Dimensions	550 x 160 x 73 mm
Protection	IP54
Zone d'éclairage à $> 1000 \mu\text{W}/\text{cm}^2$	650 x 340 mm

ZERO 700/6 IP54



Référence	144.200.084
Tension d'alimentation	230 V / 50 Hz
Tension d'utilisation	36 V
Source UV-A	54 LEDs
Durée de vie des LEDs	Env. 10 000 h
Intensité à 400 mm	Env. 9000 $\mu\text{W}/\text{cm}^2$
Longueur d'onde	365 nm
Poids	Env. 6 kg
Dimensions	715 x 150 x 100 mm
Protection	IP54
Zone d'éclairage à $> 1000 \mu\text{W}/\text{cm}^2$	840 x 340 mm

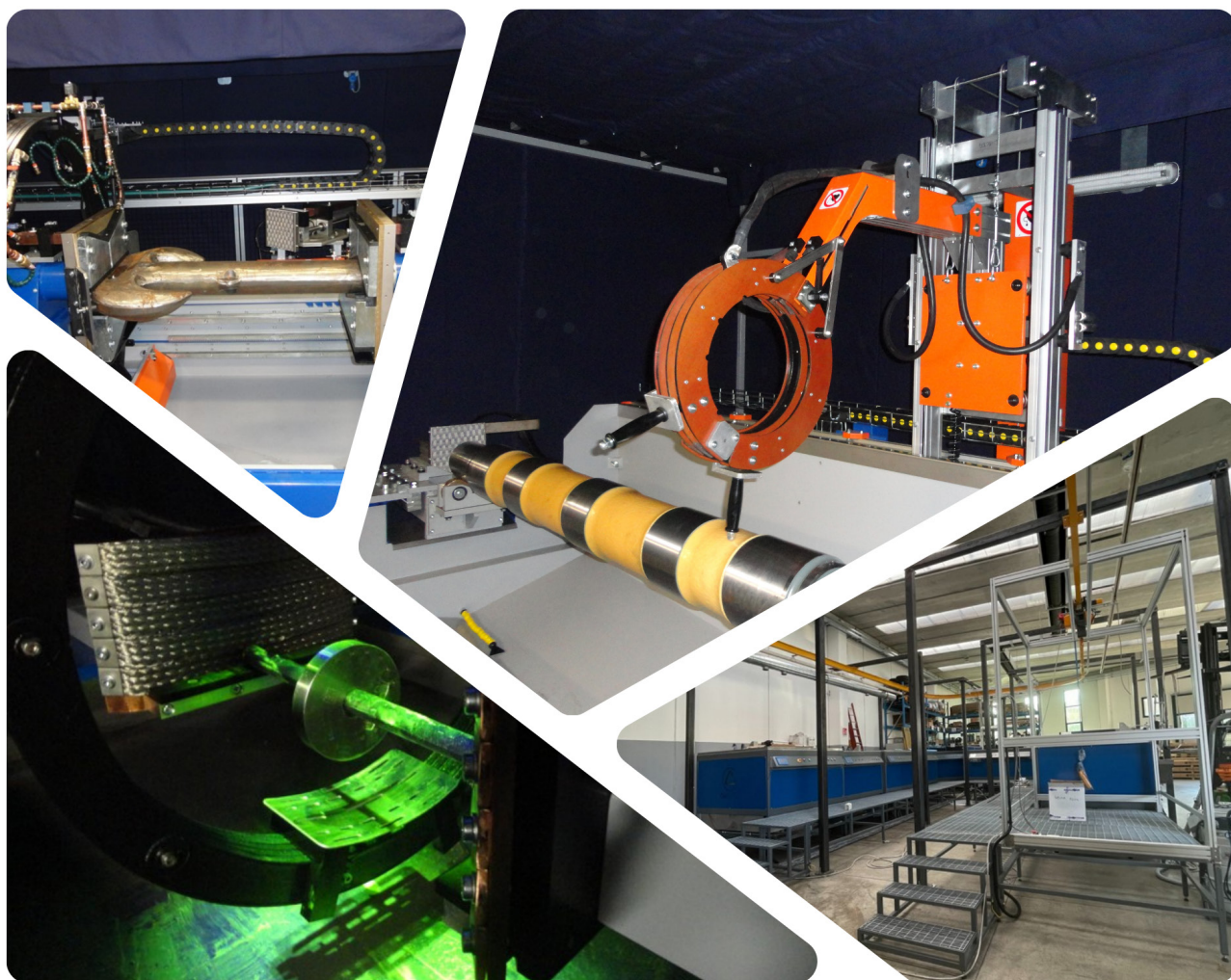
ZERO 700/6 IP54 Premium



Référence	144.200.076
Tension d'alimentation	230 V / 50 Hz
Tension d'utilisation	36 V
Source UV-A	6 x 9 LEDs
Durée de vie des LEDs	Env. 10 000 h
Intensité à 400 mm	3000 à 9000 $\mu\text{W}/\text{cm}^2$
Longueur d'onde	365 nm
Poids	Env. 7,4 kg
Dimensions	715 x 150 x 100 mm
Protection	IP54

SOLUTIONS & SYSTEMES

✚ Nous travaillons avec nos partenaires afin de vous offrir la ligne de ressuage qui répond à vos besoins et de vous accompagner dans sa mise en place et la formation des opérateurs. Bénéficiant du support et de l'expérience de nos fournisseurs et de personnes qualifiées et certifiées dans la méthode, nous pouvons vous conseiller et vous orienter vers la solution la plus adaptée à vos problématiques.



Nos partenaires :



✚ Société italienne fondée en 1992, Delta Flux est spécialisée dans les équipements et systèmes de ressuage et de magnétoscopie. Fort de plus de 30 années d'expérience, c'est un partenaire expérimenté et de confiance.



Together for a safer world™

✚ Entreprise américaine fondée il y a 90 ans, Magnaflux est leader mondial en fourniture de matériel et consommables pour le contrôle non destructif, principalement en magnétoscopie et ressuage.

MAINTENANCE ET SERVICE APRES-VENTE

↗ Une équipe composée d'une dizaine de techniciens expérimentés assure la maintenance et le service après-vente de l'ensemble des appareils distribués par Actemium NDT-P&S.

Un savoir-faire unique sur l'ensemble des techniques proposés nous permet d'intervenir sur des problématiques très diverses :

- mise en service
- vérification
- maintenance
- etc.



Intervention sur site

pour vérification / contrôle ou dépannage.



Prise en charge en atelier

pour réparation et / ou vérification.



Contrat de maintenance préventive

pour maîtriser vos coûts de maintenance et rester techniquement à jour.



Formation

à l'utilisation et / ou à la maintenance.



Fourniture de pièces détachées,

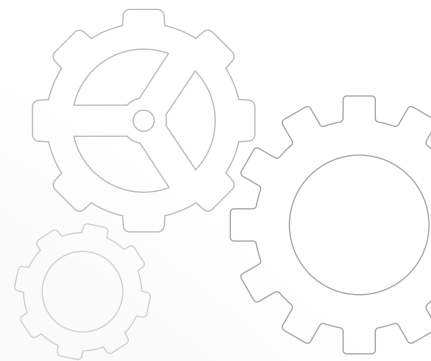
accessoires, consommables, etc. pour vos besoins spécifiques.



Location de matériel

Une offre globale

Actemium NDT - Products & Systems vous propose
une offre globale en contrôle non destructif.



Contrôle volumique

- + Gammagraphie
- + Radiographie argentique
- + Radiographie numérique
- + Ultrasons

Contrôle surfacique

- + Magnétoscopie
- + Ressuage

Analyse des matériaux

- + XRF
- + OES

Systèmes

- + Systèmes de radioscopie
- + Irradiateurs RX
- + Irradiateurs Gamma

Depuis plus de 50 ans, Actemium NDT-P&S vous propose une offre globale en contrôle non destructif : rayonnements ionisants, spectrométrie, etc...

Les équipes Actemium NDT-P&S vous conseillent sur la technique et l'appareil le plus appropriés pour répondre à vos besoins d'inspection, vous accompagnent lors de la conception et la réalisation de projets spécifiques et dont les gammes sont celles des leaders du marché de l'inspection et du contrôle.

Compétent en radioprotection, Actemium NDT-P&S accueille sur son site une cellule de télémanipulation des sources radioactives, plusieurs laboratoires d'essais et de faisabilité ainsi que des ateliers de maintenance pour les matériels de contrôle non destructif et les sources radioactives.



Non Destructive Testing Products & Systems



ZAE de la Tremblaye - Rue de la Mare aux Joncs
CS 41007 - 91220 Le Plessis Pâté
T +33 (0)1 69 88 67 67 - F +33 (0)1 69 88 67 68
<https://www.actemium-ndt-pes.com/>
E-mail : ndt-pes@actemium.com



www.actemium-ndt-pes.com